

キッチン

排水パイプ

洗濯槽の内部

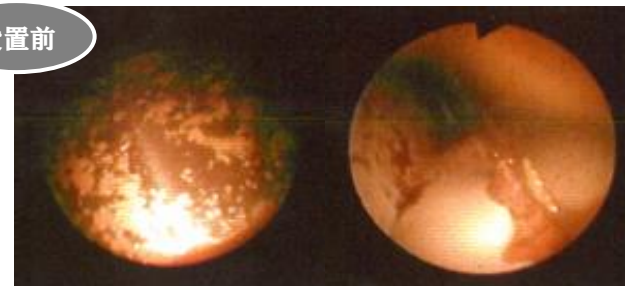
設置前



設置前



設置前



排水溝にぬめりが多く付着し、
水はけが悪い。

ぬめりが多く付着し、
排水が停滞し、悪臭が漂う。

皮脂汚れが付着し、
カビと悪臭が発生。



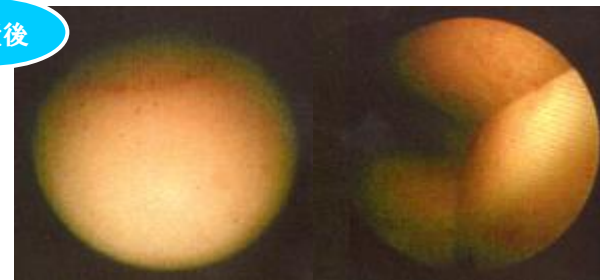
設置後



設置後



設置後



ぬめりが軽減され、
水はけもよくなった。

ぬめりが軽減され、臭いも減少、
排水の流れがよくなった。

皮脂汚れが除去され、
カビと悪臭がなくなった。



内視鏡